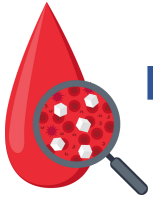


# Hépatite C, vers qui me tourner ?

en région de Liège



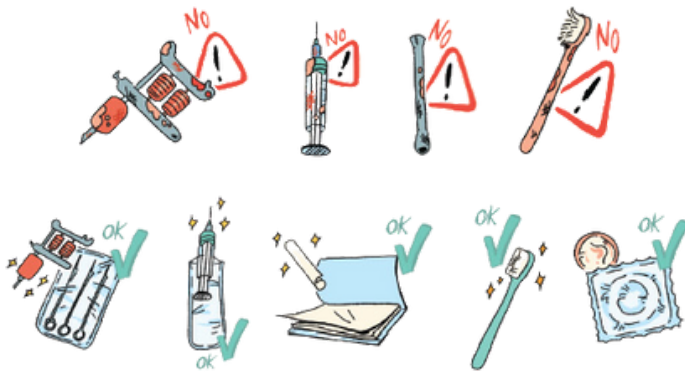
Pour me faire  
dépister



Pour parler de ma situation  
et avoir des informations  
sur la maladie



Pour m'aider à ne pas  
prendre de risques et/ou  
avoir accès à du matériel de  
consommation propre



Pour avoir accès  
au traitement



# Vers qui me tourner en région de Liège ?

## Voici les services proposés



### Centre S - Sida Sol ASBL

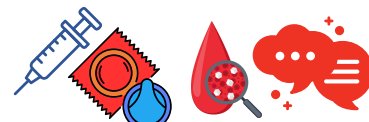
Rue des Fontaines-Roland, 29  
4000 Liège  
04/287 67 00  
info@centre-s.be

Uniquement conseils de réduction des risques  
Renvoi vers les hépatologues



### Accueil-Drogues

Rue Chéravoie, 1B  
4000 Liège  
04/370 60 44  
Comptoir d'échange de matériel  
Lu 9-13h, Ma 13-17h, Jeu 9-17h, Ve 13-17h



### C.A.P Fly ASBL

Rue du Ruisseau, 17  
4000 Liège  
04/228 07 04  
info@capfly.be

Pas d'accès au matériel propre de consommation mais conseils de réduction des risques.  
Service accessible uniquement aux patient-es déjà inscrit-es.



### START-MASS ISoSL

Montagne Sainte-Walburge, 26  
4000 Liège  
04/224 64 00

Avec comptoir mobile d'échange de matériel



### La Fontaine

Rue Pouplin, 3  
4000 Liège  
04/222 06 66  
Centre d'accueil, d'hygiène et de soins pour personnes sans abri ou vivant dans la grande précarité



### Salle de consommation de drogues à moindre risque

Rue Florimont, 22  
4000 Liège



### Hépatologues



Ou chez votre **médecin traitant habituel**

### Hôpital CHR Citadelle

04/3216337

### Hôpital CHR Verviers

087/219342

### Clinique CHC Heusy

087/213700

### Hôpital CHU Liège

04/3232323

### Clinique CHC Montlégia

04/3555009

### Centre Hospitalier Reine Astrid Malmedy

080/793471

### Centre hospitalier Bois de l'Abbaye (Seraing)

04/2349444

Contactez les hépatologues seulement si vous êtes contaminé-e (il faut d'abord réaliser le dépistage)